

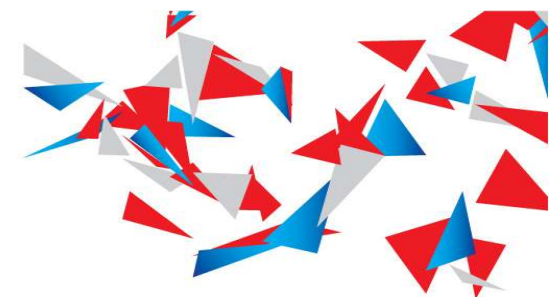


ЧЕМПИОНАТ РОССИИ (Irkutsk Open)

27 – 29 января 2023
г. Иркутск

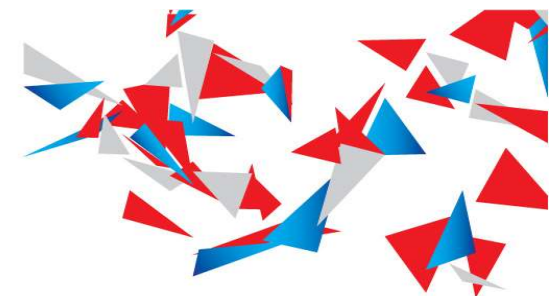
БАЙКАЛ
ЛЕДОВЫЙ ДВОРЕЦ

ПРЕДСТАВИТЕЛИ СУБЪЕКТОВ



1	Алтайский край	14	Омская область
2	Владимирская область	15	Республика Башкортостан
3	Вологодская область	16	Республика Беларусь
4	Забайкальский край	17	Республика Коми
5	Иркутская область	18	Удмуртская Республика
6	Кемеровская область	19	Город Санкт-Петербург
7	Костромская область	20	Саратовская область
8	Краснодарский край	21	Свердловская область
9	Красноярский край	22	Томская область
10	Город Москва	23	Тульская область
11	Московская область	24	Хабаровский край
12	Мурманская область	25	Челябинская область
13	Нижегородская область	26	Чувашская Республика

ГЛАВНАЯ СУДЕЙСКАЯ КОЛЛЕГИЯ



Судья - технический делегат

Волнухин Евгений

Главный судья

Кибалко Александр

Зам. главного судьи

Лапина Елена

Тарасова Ольга

Главный секретарь

Волкодав Мария

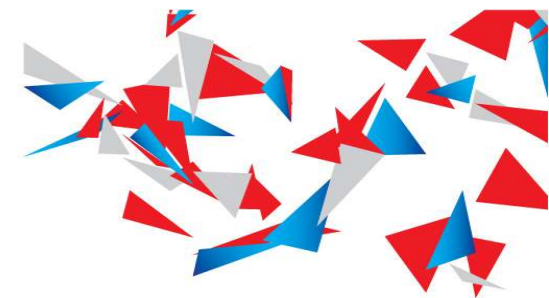
Стартёры

Боярский Евгений - Мужчины

Митрофанова Юлия - Женщины

Беговые дорожки и климат

- Протокол геодезических обмеров дорожки проверен и соответствуют Правилам
- Радиусы поворотов 26 и 30м.
- Планируемая температура льда: **- 6 - 6,5**
- Планируемая температура воздуха: **+13**
- Планируемая влажность воздуха: **50-55%**
- Ожидаемое атмосферное давление: **738 мм. р.т.**



СИСТЕМЫ ХРОНОМЕТРАЖА

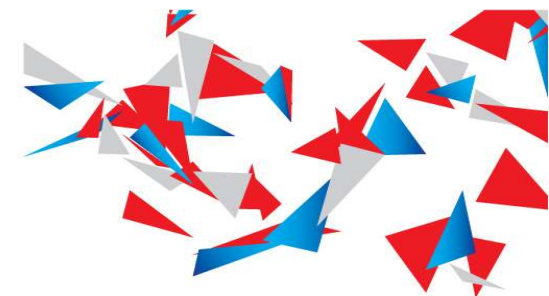
ОСНОВНАЯ СИСТЕМА	фотофиниш	- официальный протокол
РЕЗЕРВНАЯ СИСТЕМА 1	транспондеры	- табло результатов
РЕЗЕРВНАЯ СИСТЕМА 2	ручные хронометры	
РЕЗЕРВНАЯ СИСТЕМА 3		

Время стартовых отрезков, кругов, скользящий график и финальное время выводятся на табло с транспондерной системы, они неофициальные.

Финальный результат будет уточнен по фотофинишу.

Основные часы отображаются на табло с результатами;

АНТИ-ДОПИНГ и медицинское обеспечение

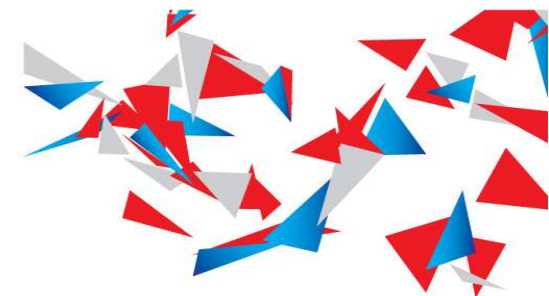


В случае присутствия представителей антидопинга, просьба не покидать спортивную зону катка до момента отбора и информирования спортсменов на сдачу проб.

ВСЕ СПОРТСМЕНЫ ДОЛЖНЫ ИМЕТЬ ПРИ СЕБЕ ПАСПОРТ ГРАЖДАНИНА РФ, ЗАГРАНПАСПОРТ или фотокопию!

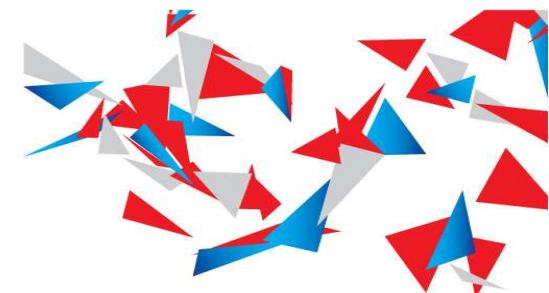
- **Главный врач соревнований:**
- **Медицинские бригады будут располагаться:**
- **1 Карета скорой помощи будет дежурить во время соревнований.**
- **До ближайшей больницы - 10 минут**

ОБЩИЕ ПРАВИЛА ПОВЕДЕНИЯ



- Запрещено находиться на льду во время подготовки;
- Выход на лёд спортсменов и тренеров разрешён только после ухода заливочных машин со льда и строго из центра круга;
- Тренерам просьба не стоять на переходной прямой в ожидании забегов своих спортсменов. Используйте отведенные для этого лавки.
- Сопровождение тренерами спортсменов на ледовой арене во время соревнований запрещено;
- Запрещено облакачиваться, сидеть и класть вещи на маты безопасности, расположенные с внешней стороны арены;
- Спортсмены должны выступать в единой форме своего субъекта, использование комбинезонов и разминочных костюмов сборной команды России запрещено;
- ***Прослушивание музыки через наушники на льду запрещается!***

Порядок снятия с дистанции и участие в остальных.

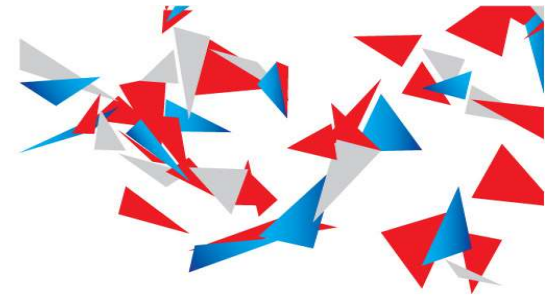


- Если участник соревнований в многоборье снимается с любой дистанции после жеребьевки, то он больше не может быть допущен на другие дистанции, оставшейся программы соревнований.
- Просьба немедленно информировать об этом главного судью или его замов, предоставив заполненную форму СКР “о снятия с соревнований”, не позднее чем окончание забегов первого дня. Если спортсмен дисквалифицирован на одной из дистанций первого дня или не финишировал, то он имеет право бежать только первую дистанцию второго дня.
- Открытой жеребьевки на второй день соревнований не будет.
- Все стартовые листы, протоколы с результатами соревнований и уточнённые графики ЧР будут публиковаться в официальной группе WhatsApp «Коньки России».

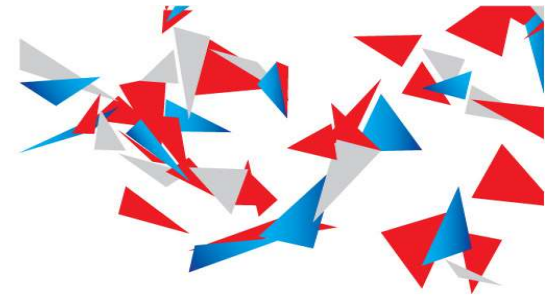
Церемонии

- На церемонию открытия выходить не нужно
- “Цветочная” церемония победителей и призеров будет согласно графику за каждую дистанцию, в абсолютной категории (вкл. спортсменов РБ)
- Награждение Чемпионов и призеров за сумму многоборья ЧР и Irkutsk Open будет произведена во второй день.
- *Просьба обеспечить своевременную явку победителей и призеров в зону проведения награждения в надлежащем виде.*

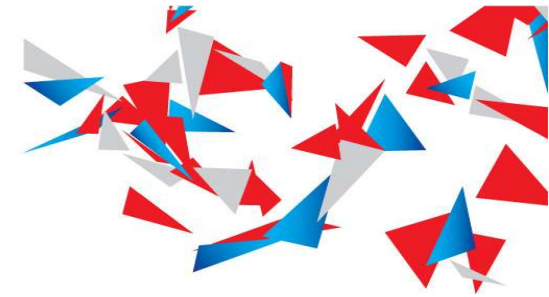
ПРЕДВАРИТЕЛЬНЫЙ ГРАФИК Д1



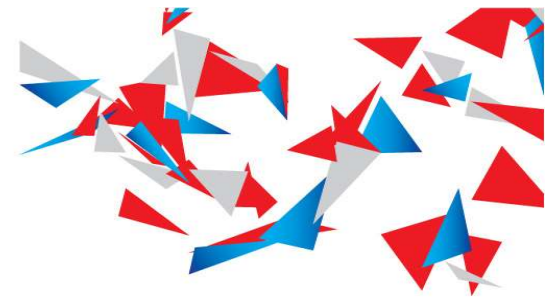
ПРЕДВАРИТЕЛЬНЫЙ ГРАФИК Д2



Время следующего старта

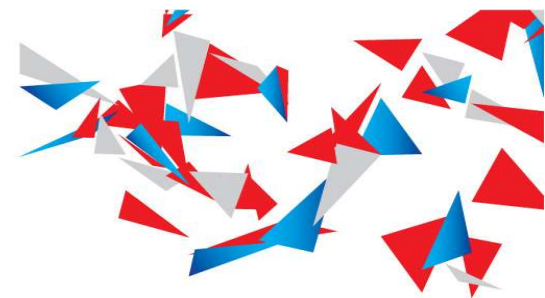


- Будет отмечено на белой доске на “незамерзайке” и оглашено судьей-информатором;
- В случае задержек для ремонта льда или по иной причине, судья-информатор также известит об этом.



ВОПРОСЫ?





Спасибо за внимание!

ВСЕМ УДАЧНЫХ СОРЕВНОВАНИЙ!

